

生産設備と上位システムのデータ連携ソフトウェア

OPC Spider

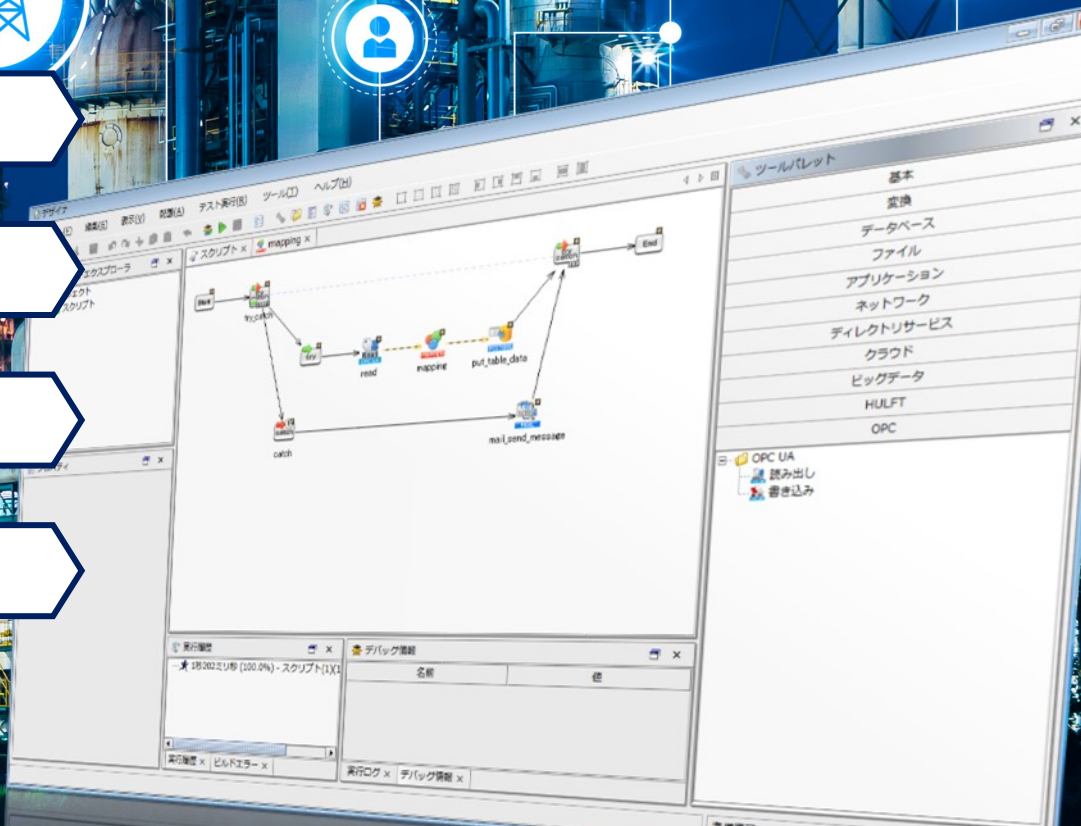


OPC UA通信対応

ノンプログラミング開発

開発コスト削減

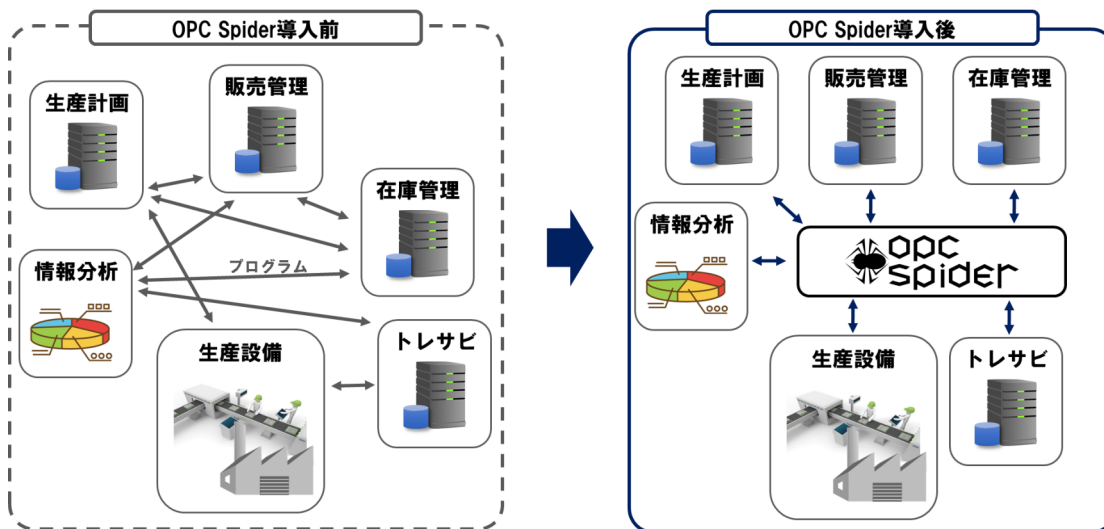
引き継ぎ作業軽減



生産設備と上位システムをマウス操作でつなぐ

概要

データ連携ハブとして活用し、開発期間の短縮とコスト削減を実現します。

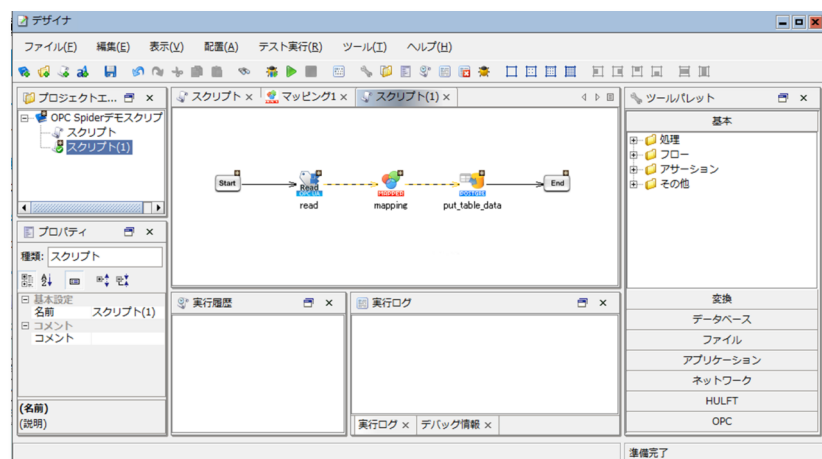


特徴

ノンプログラミング

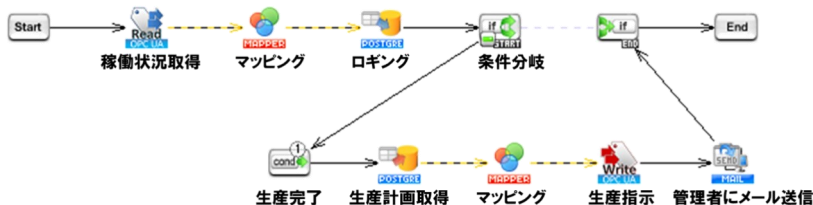
入出力および変換処理を行う各種アダプターとそれを実行するための各種トリガーが用意されております。

アダプターのアイコンをドラッグ&ドロップで配置してデータ連携処理を作成し、トリガーを設定します。トリガーの発火条件に合致した際にこれらの処理が実行されます。



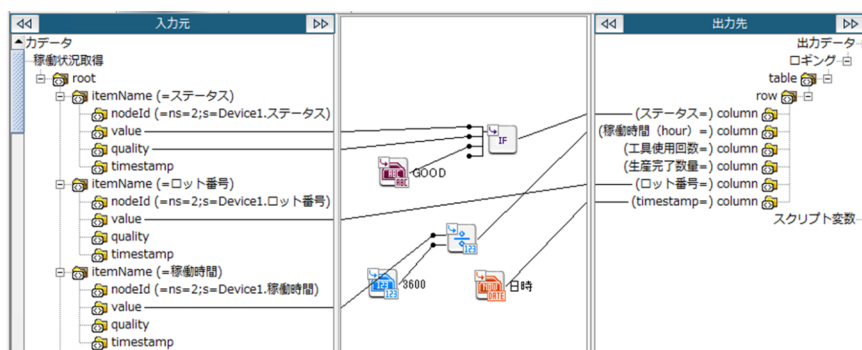
10アイコンで実現！

生産設備の稼働状態をデータベースにロギング、生産が完了すれば次の計画をデータベースから取得して設備に次の生産指示を行い、進捗を管理者にメールで通知する。



簡単マッピング

異なる種類のデータ同士をつなぎ合わせたい場合、データを共通の形式に変換し、GUIで提供されるマッピングツールによって、あたかも同種のデータであるかのように扱うことができます。



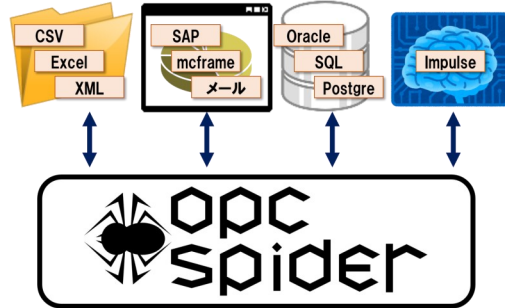
仕様書の自動作成

作成したスクリプトを仕様書として出力します。
処理内容の確認や、引き継ぎなどに活用することができます。



豊富な接続性

OPC UA通信はもちろん、各種ファイル、データベース、ファイル、BIツール、クラウドなど、多種多様な接続先に応じたアダプタを提供しており、OPC Spiderをデータ連携ハブとして活用できます。



OPC UA通信対応

産業分野のデファクト通信であるOPC UAに対応しており、データの読み出し、書き込みや履歴値の取得などができます。

【対応するOPC UAプロファイル】

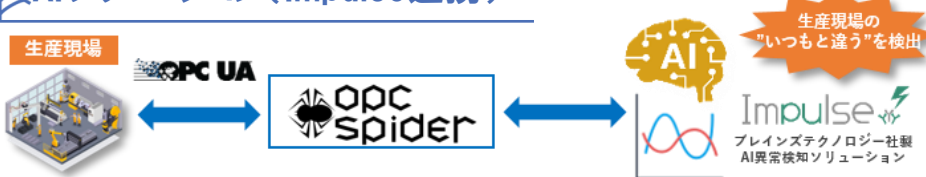
- ◇ Data Access
読み出し / 書き込み
- ◇ Historical Access
読み出し

Edgecross対応

Edgecrossのエッジアプリケーションとして認定を取得しております。



AIソリューション(Impulse連携)



OPC SpiderのImpulseアダプタを用いることでブレインズテクノロジー社の異常検知システム「Impulse」と連携できます。設備データを送信し、推論結果を取得して設備にフィードバックすることができます。OPC Spiderが生産ラインの稼働データをAIプラットフォームに連携させることで生産性の向上を実現します。

産業用通信ソフトウェア
DxpSERVER

IoT対応アクセスユニット
Device Gateway

当社のOPC製品と組み合わせて接続できる機種(一例)

PLC	ロボット/CNC
■ 三菱電機 MELSEC	■ 三菱電機 MELDAS
■ オムロン SYSMAC	■ ファナック
■ ジェイテクト TOYOPUC	■ 川崎重工
■ 横河電機 FA-M3	■ 安川電機
■ 日立産機 HIDIC	
■ シャープ SATELLITE	
■ 富士電機 MICREX	
■ パナソニック FP	
■ 安川電機 MP	
■ キーエンス KV	
■ 東芝 nv/V/PROSEC T	
■ シーメンス S7	
■ ロックウェル ControlLogix	

オープンネットワーク
■ MODBUS TCP
■ MODBUS ASCII/RTU
■ CC-Link
■ BACnet

その他
■ RFID
■ バーコードリーダー

※当社OPC製品の詳細に関しては『デバイスエクスプローラOPCサーバー』および『デバイスゲートウェイ』のカタログをご確認ください。

パッケージ構成と価格

表示価格は消費税を含みません

製品名	型式※1	標準価格	サーバ (ランタイム) 数	開発 クライアント 数	アダプタ																トリガー						
					OPC UA	CSV	ファイル 操作	REST	HU/LFT	JDBC	Oracle	Microsoft SQL Server	PostgreSQL	MySQL	XML	Microsoft Excel	FTP	メール	可変長	IBM Domino	Microsoft Azure	SAP	スケジュール	アプリケーション	HU/LFT Script	ファイル	FTP
OPC Spider	OPCSP	¥2,000,000	1	2	●	●	●	●	●	○※2	○※2	○※2	○※2	○※2							●	●	●				
オプションアダプタ																											
JDBC	OPCSP-ADP-JDBC	¥500,000								●																	
Oracle	OPCSP-ADP-ORAC										●																
Microsoft SQL Server	OPCSP-ADP-MSSQ											●															
PostgreSQL	OPCSP-ADP-POSG												●														
MySQL	OPCSP-ADP-MYSQ													●													
XML	OPCSP-ADP-XMLF														●												
Microsoft Excel	OPCSP-ADP-MEXL															●											
FTP	OPCSP-ADP-FTPC																●										
メール	OPCSP-ADP-MAIL																	●									
可変長	OPCSP-ADP-YARL																		●								
IBM Domino	OPCSP-ADP-IDMN																			●							
Microsoft Azure	OPCSP-ADP-MAZR																				●						
SAP※3	OPCSP-ADP-SAPA	¥2,800,000																		●							
オプショントリガー																											
ファイル	OPCSP-TRG-FILE	¥150,000																						●			
FTP	OPCSP-TRG-FTPS																								●		

※1 サブスクリプション(1年)を購入の場合は型名の後ろに「-S」を付けて下さい。また海外利用の場合は型名の後ろに「-E」を付けてください。日本向け/海外向けとも各言語(日本語/英語)表示に対応しています。
(例) 海外で年間サブスク版を利用する場合のOPC Spiderパッケージは『OPCSP-S-E』
※2 買い切りのサポート費用(ライセンス価格の20%)は初年度から必要です。
※3 サブスクリプション(1年)にはサポート費用が含まれております。
※4 データベース系アダプタからいずれか1つを選択することができます。2つ目以上はオプションで追加できます。
※ グループ会社利用、サービス利用の場合は費用が異なります。詳細はお問合せ下さい。

動作環境

サーバ (ランタイム)

対応OS	Microsoft Windows 2016 / 2019 / 2022 Essentials/Standard/Datacenter (x64版) Red Hat Enterprise Linux Server 6.x※1 / 7.x / 8.x (x64版) CentOS 7.x (x64版)※2 Oracle Linux 7.x ※3 / 8.x (x64版) Amazon Linux 2※4 (x64版)
HDD	2GB以上の空き容量
メモリ	2GB以上

開発用クライアント

対応OS	Microsoft Windows Server 2016 / 2019 / 2022 Essentials/Standard/Datacenter (x64版) Microsoft Windows 10 Pro / Enterprise (x86版、x64版) Microsoft Windows 11 Pro / Enterprise (x64版)
HDD	1GB以上の空き容量
メモリ	512MB以上

アダプタ サポートバージョン

MySQL	8.0
Oracle	19c Oracle Cloud Infrastructure Database 19c
PostgreSQL	13 / 12※5
Microsoft SQL Server	2019 / 2017 / 2016 / 2014※6
Microsoft Excel	2021 / 2019 / 2016

※1 2024/6/30サポート終了予定
※2 2024/6/30サポート終了予定
※3 2024/7/31サポート終了予定
※4 2025/6/30サポート終了予定
※5 2024/11/30サポート終了予定
※6 2024/7/31サポート終了予定



株式会社 **たけびし** 〒615-8501 京都市右京区西京極豆田町29

技術サポートダイヤル

075-325-2261
fa-support@takebishi.co.jp

受付時間 9:00-17:00
(土・日・祝日を除く)

