

OPC UA情報モデル

データを「数値」から「意味のある情報」へ

-データに「意味」を持たせる共通言語-

① OPC UA情報モデルとは？

OPC UAの情報モデルは、アドレス空間を単なる変数集合ではなく、構造化された情報として定義できる仕組みです。

情報モデルなし

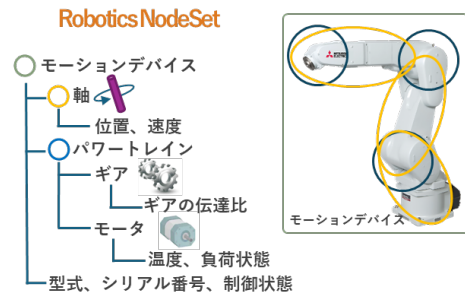
DATA
DM0000=0x5138
DM0001=111000100010
DM0002
:
DM0255

「この数値ってなんだっけ？」が発生

- ① メーカー毎にデータ構造が違う
- ② 仕様の確認・理解が大変…
- ③ ドキュメント化に工数がかかる



情報モデルあり



「これは何のデータか」ははっきりわかる

- 💡 データ構造がメーカーに依存しない
- 💡 どこに何のデータがあるか明確
- 💡 スムーズな連携で立ち上げ工数を削減

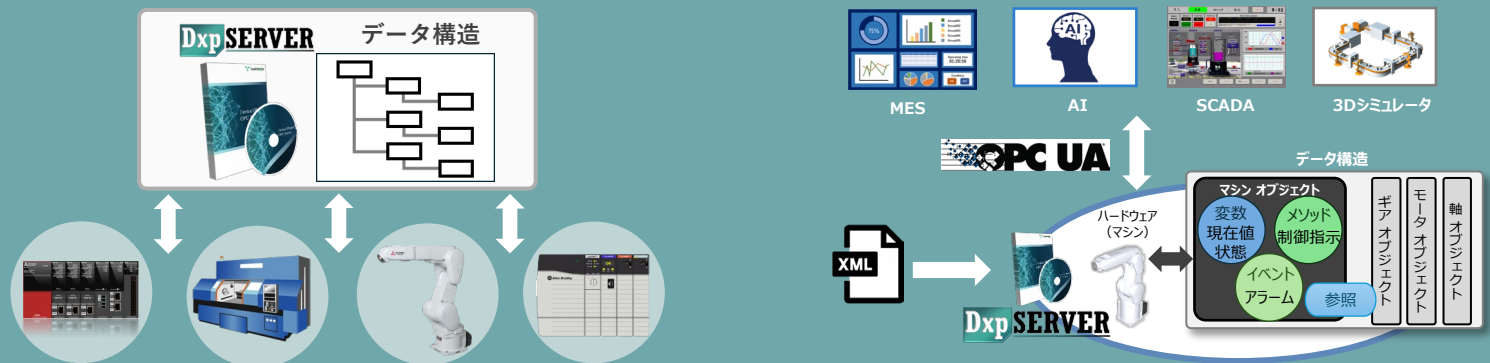


OPC UA情報モデル活用シーン

- 🖱️ 設備データを構造化して活用したい
- 🖱️ データの再利用性を高めたい
- 🖱️ システム連携をシンプルにしたい
- 🖱️ システム立ち上げ工数を削減したい

＼デバイスエクスプローラOPCサーバーでできること／

- ① 多種多様なメーカーの設備や機器が混在していても、同じデータ構造で扱うことができる
- ② データ収集からデータ活用までシームレスに連携ができる

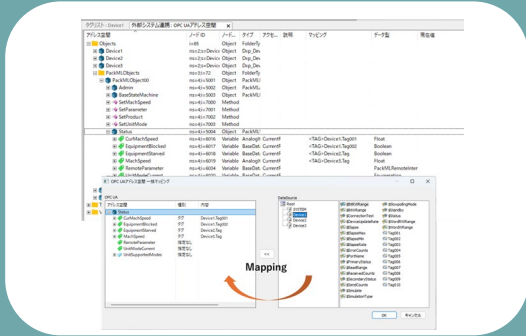
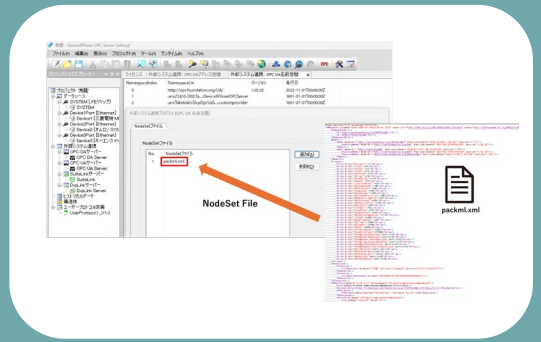


OPC UA情報モデル対応はたけびしにお任せください！

対応機能概要

NodeSetファイルの取り込み

NodeSetファイルをデバイスエクスプローラの画面から取り込むことで、NodeSetファイルに記述されたデータ構造をOPCサーバーのアドレス空間に展開します。

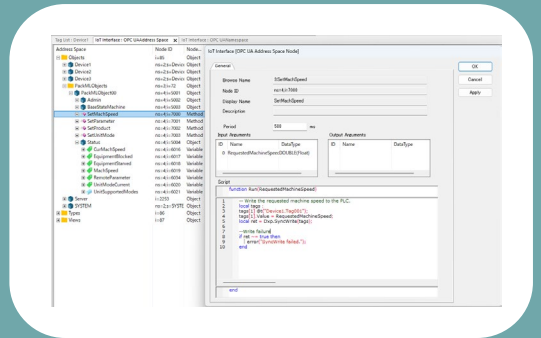


データマッピング

NodeSetファイルを取り込み、アドレス空間に展開されたノードと装置/PLCのデータ（タグ）をマッピングします。

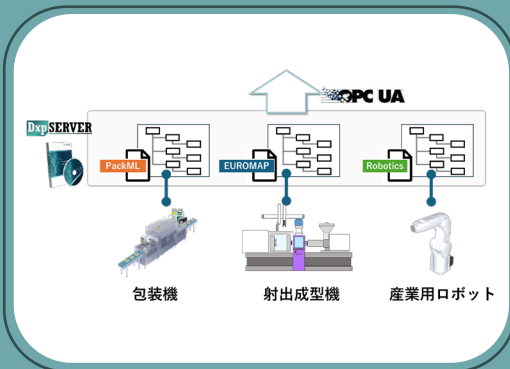
振る舞い/イベントの制御

スクリプト機能により、メソッド/イベント発報の制御を実現します。スクリプトはLua言語によりユーザーが自由に開発することができ、メソッド実行時の各処理や、イベント発報のタイミング、発報するデータを制御することができます。

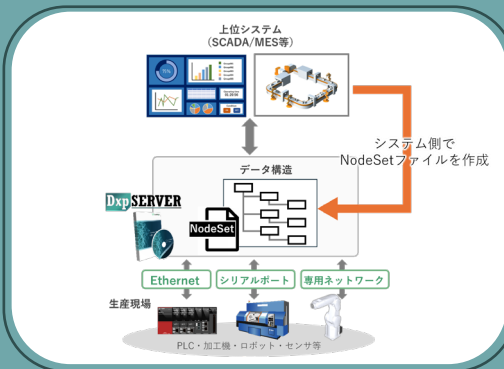


OPC UA情報モデル活用ユースケース

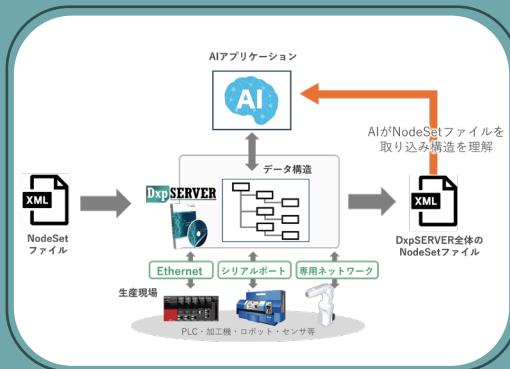
コンパニオンスペック情報モデルの活用



独自モデルの活用



AI連携



OPC UA情報モデルの導入・活用をご検討の際は
まずはお気軽にご相談ください！

TAKEBISHI
株式会社 たけびし
〒615-8501
京都市右京区西京極豆田町29

技術サポートダイヤル ☎

075-325-2261

HP : <https://www.faweb.net/>
製品HP : <https://www.faweb.net/product/opc>
YouTube : <https://www.youtube.com/@faweb>

デバイスエクスプローラ
OPCサーバーの
カタログをチェック！

