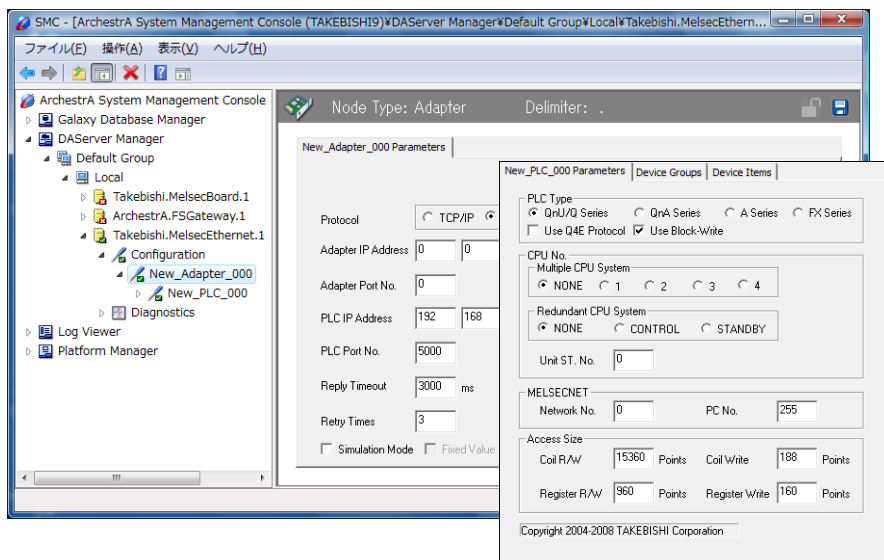


Wonderware ArchestrA対応 DAServer Software



DAサーバは、Wonderware社の新しいアーキテクチャ「ArchestrA」に対応した通信ミドルウェアです。従来のI/OサーバがサポートしていたDDE/SuiteLinkプロトコルに加え、産業界のアプリケーション間通信の標準規格であるOPCに対応しています。DAサーバを使用することで、設定情報・診断情報などがArchestrAに組み込まれ、シームレスなシステム構築が可能になります。

DA Server Device Integration

通信しながら設定変更！！

ホットコンフィグレーション

クライアントアプリケーションを停止することなく、通信パラメータの変更をダイナミックに反映します。監視と通信を完全に分離することによって、操業しながら通信環境のメンテナンスが行えます。

現場まで足を運ぶ必要がありません！

リモートコンフィグレーション

LAN上のPCへインストールされたDAサーバの設定変更やRAS診断をリモートで行うことができます。分散システム構築時、事務所から各所に設置されたPCのリモートメンテナンスが行えます。

アプリケーション間通信の業界標準規格OPCにも対応

SuiteLink / DDE / FastDDE / OPC対応

DDE/FastDDEをはじめ、高スループットを提供するSuiteLink、業界標準のOPCにも対応しています。あらゆるシーンで、クライアントアプリケーションへ最適なデータアクセスを提供します。

タグ名のタイプミスも発診断！

豊富なRAS機能

サーバ情報、通信情報、タグの現在値や品質情報などをSMCからモニタできます。書込トランザクションも自動的に履歴が残されますのでトラブル時の原因追跡が容易になります。

【ホットコンフィグレーション】



【RAS診断】

Statistic	Value
Server State	1
DAS Engine Version	0689.037.0040.0016
Start Time	2005年9月12日 9:04:32
Current Time	2005年9月12日 9:22:14
Client Groups	1
Client Group Items	10
Client Group Errors	1
Device Items	10
Device Errors	1
Messages	7

Name	Type	Value	Quality	Active	Port	PLC1	PLC2
D0	DI	7877	92125	0000	Active	PORT1	PLC1
D100	DI	2686	92124	0000	Active	PORT1	PLC1
D1000	DI	0	92124	0000	Active	PORT1	PLC1
WFF	DI	0	92124	0000	Active	PORT1	PLC1
F500	DO	14891	92125	0000	Active	PORT1	PLC1
M0	DO	FALSE	92124	0000	Active	PORT1	PLC1
D99999	DO	FALSE	92124	0016	Active	PORT1	PLC1
M160	DO	FALSE	92124	0000	Active	PORT1	PLC1
EDFF	DO	FALSE	92124	0000	Active	PORT1	PLC1
M200	DO	-	-	-	InactL	PORT1	PLC1

【価格表】

製品名	型名	適用PLC	通信I/F			標準価格
			ETN	RS2	他	
MELSEC Ethernet DAServer	QE71DAS	三菱電機 MELSEC-Q/QnA/Aシリーズ Ethernet接続	●			¥68,000
MELSEC Serial DAServer	QC24DAS	三菱電機 MELSEC-Q/QnA/A/FXシリーズ シリアル接続		●		
MELSEC PCBoard DAServer	Q8BDAS	三菱電機 MELSEC PCIボード接続			●	
SYSMAC Ethernet DAServer	SYSDAS	オムロン SYSMAC-CJ/CS/CVシリーズ Ethernet接続	●			¥78,000
FA-M3 Ethernet DAServer	FAMDAS	横河電機 FA-M3(R) Ethernet接続	●			
HIDIC Ethernet DAServer	HIDAS	日立産機 HIDIC-EH(V)/Hシリーズ Ethernet接続	●			

(表示価格に消費税を含みません)

【適用機種】

メーカー	シリーズ名	CPU	Ethernet	シリアル	その他	
三菱電機	MELSEC-Q	Q00(U/J)CPU Q01(U)CPU Q02(U/H/PH)CPU Q03UD(E)CPU Q04UD(E)HCPU Q06(H/PH)CPU Q06UD(E)HCPU	Q10UD(E)HCPU Q12(H/PH/PRH)CPU Q13UD(E)HCPU Q20UD(E)HCPU Q25(H/PH/PRH)CPU Q26UD(E)HCPU	QJ71E71-100 QJ71E71-B2 QJ71E71-B5	QJ71C24N QJ71C24N-R2 QJ71C24N-R4	Q81BD-J71LP21-25 Q81BD-J61BT11 Q80BD-J71GP21(S)-SX Q80BD-J71LP21(S)-25 Q80BD-J71LP21G Q80BD-J71BR11 Q80BD-J61BT11N
	MELSEC-QnA	Q2A(S/SH)CPU(-S1) Q3ACPU Q4A(R)CPU	A(1S)J71QE71(N)-T A(1S)J71QE71(N)-B2 A(1S)J71QE71(N)-B5	AJ71QC24(N) AJ71QC24(N)-R2 AJ71QC24(N)-R4 A1SJ71QC24(N)(-R2)	A70BD-J71QLP23 A70BD-J71QLP23(G/GE) A70BD-J71QLR23 A70BD-J71QBR11/13	
	MELSEC-A	A1(N)(S/SH)CPU A2(N/A/U)(S)CPU(-S1) A3(N/A/U)CPU A4UCPU	AJ71E71(-S3) A(1S)J71E71(N)-T A(1S)J71E71(N)-B2 A(1S)J71E71(N)-B5	AJ71C24-S8 AJ71UC24 A1SJ71UC24	A70BD-AF A80BD-A2USH-S1 A80BD-J61BT13 A80BD-J61BT11	
	MELSEC-FX	FX0S/FX0N FX1S/FX1N(C) FX2N(C) FX3U(C)/FX3G			FXxx-232-BD FXxx-485-BD FXxx-232ADP FXxx-485ADP	
オムロン	SYSMAC-CJ	CJ2 CJ1G/CJ1H/CJ1M NSJ	CJ1W-ETN11 CJ1W-ETN21 NSJW-ETN21			
	SYSMAC-CS	CS1G CS1H	CS1W-ETN21 CS1W-ETN01/11			
	SYSMAC-CV	CVM1(D) CV500/CV1000/CV2000	CV500-ETN01			
横河電機	FA-M3(R)	F3SP	F3LE			
日立産機	HIDIC-EH(V)	EH150 EH150-EHV	EH-ETH			
	HIDIC-H	H-4010 H-302/702/1002/2002	LAN-ETH(2)			

【一般性能仕様】

項目	内容
適用OS	Windows Vista / 2003 / XP / 2000
適用WW製品	InTouch8.0以降、IAS1.0以降、Historian8.0以降
最大PLC接続台数	最大62台
サポートプロトコル	DDE, SuiteLink, OPC-DA2.05A
最大タグ点数	無制限

項目	内容
データタイプ	VT_BOOL, VT_I2, VT_UI2, VT_I4, VT_R4, VT_BSTR
拡張書式	論理型、整数型、浮動小数点型、BCD型、文字列型
	テキスト形式10進、テキスト形式16進、ファイル型 ワードデバイスのビット位置指定(読出専用)
サービス起動	可能



本社 / 〒615-8501 京都府京都市右京区西京極豆田町29
支店 / 東京・名古屋・滋賀・栗東・大阪・畿北・九州

お問い合わせ
TEL 075-325-2172 FAX 075-325-2273
fa-support@takebishi.co.jp
<http://www.faweb.net/>



好評！ダウンロード販売中

全ての商品名及び商標は、それぞれの所有者に属します。

記載内容は将来予告無く変更することがあります。

Nov. 2009